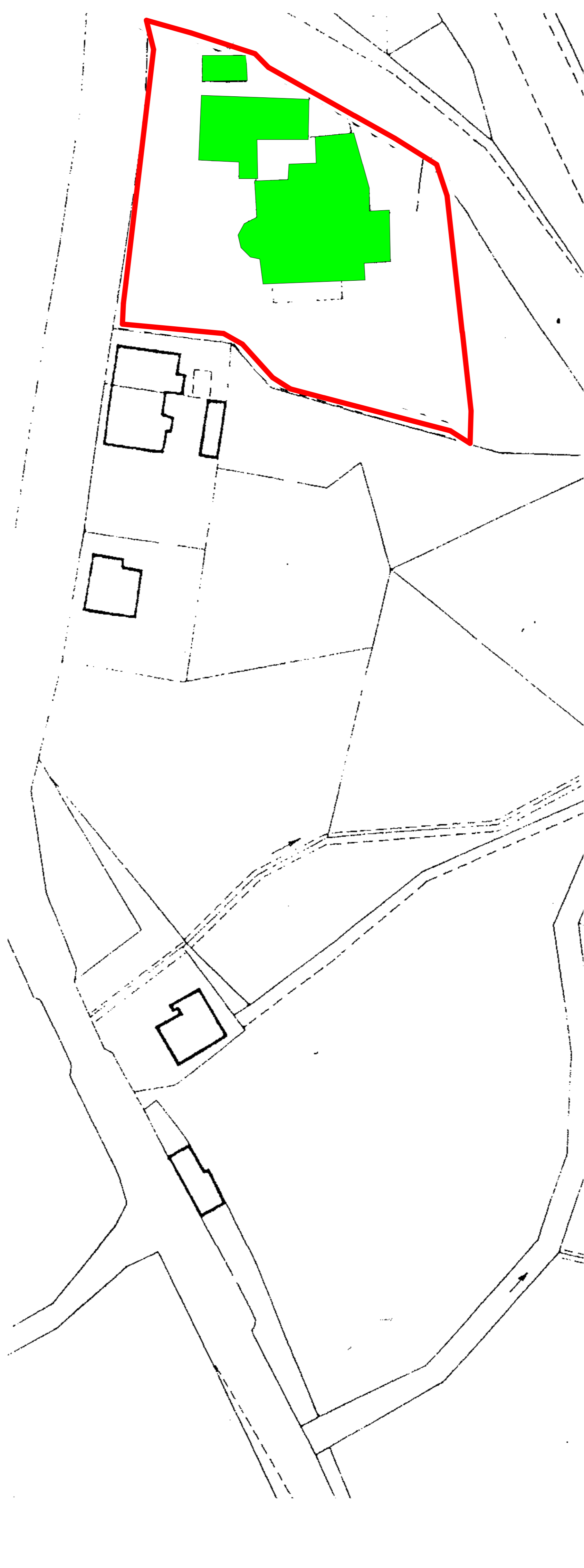
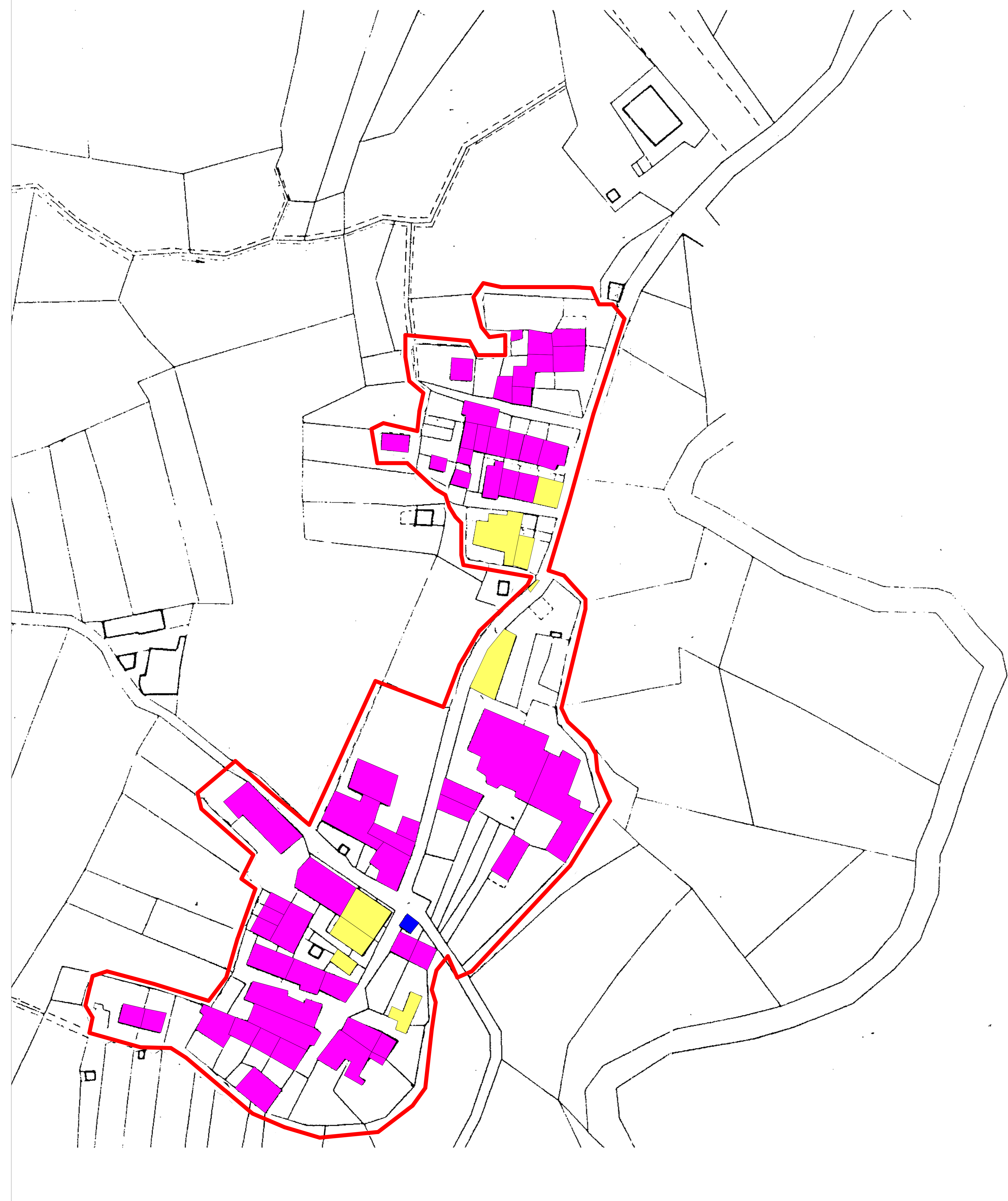
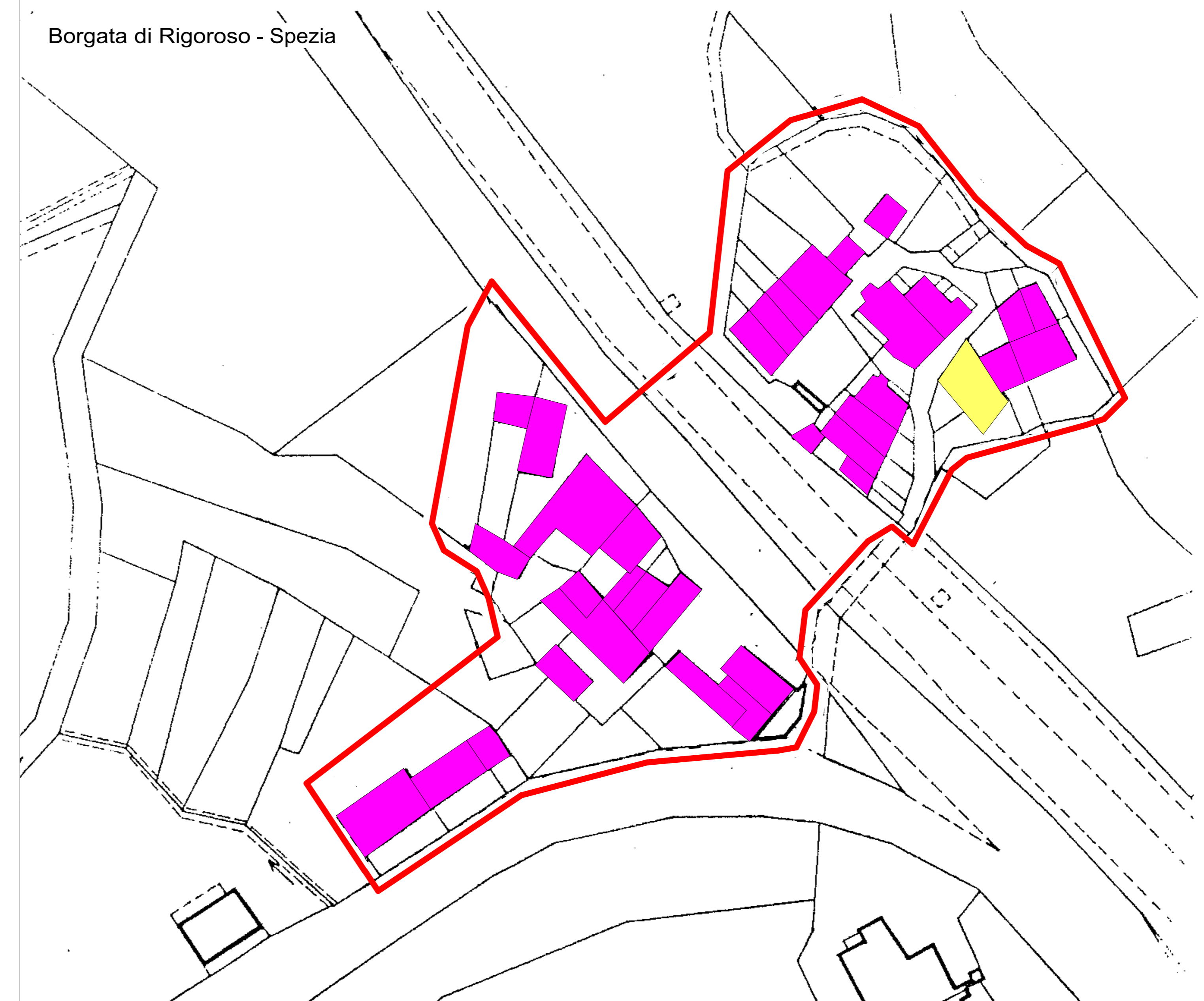


Borgata di Rigoroso - La Costa

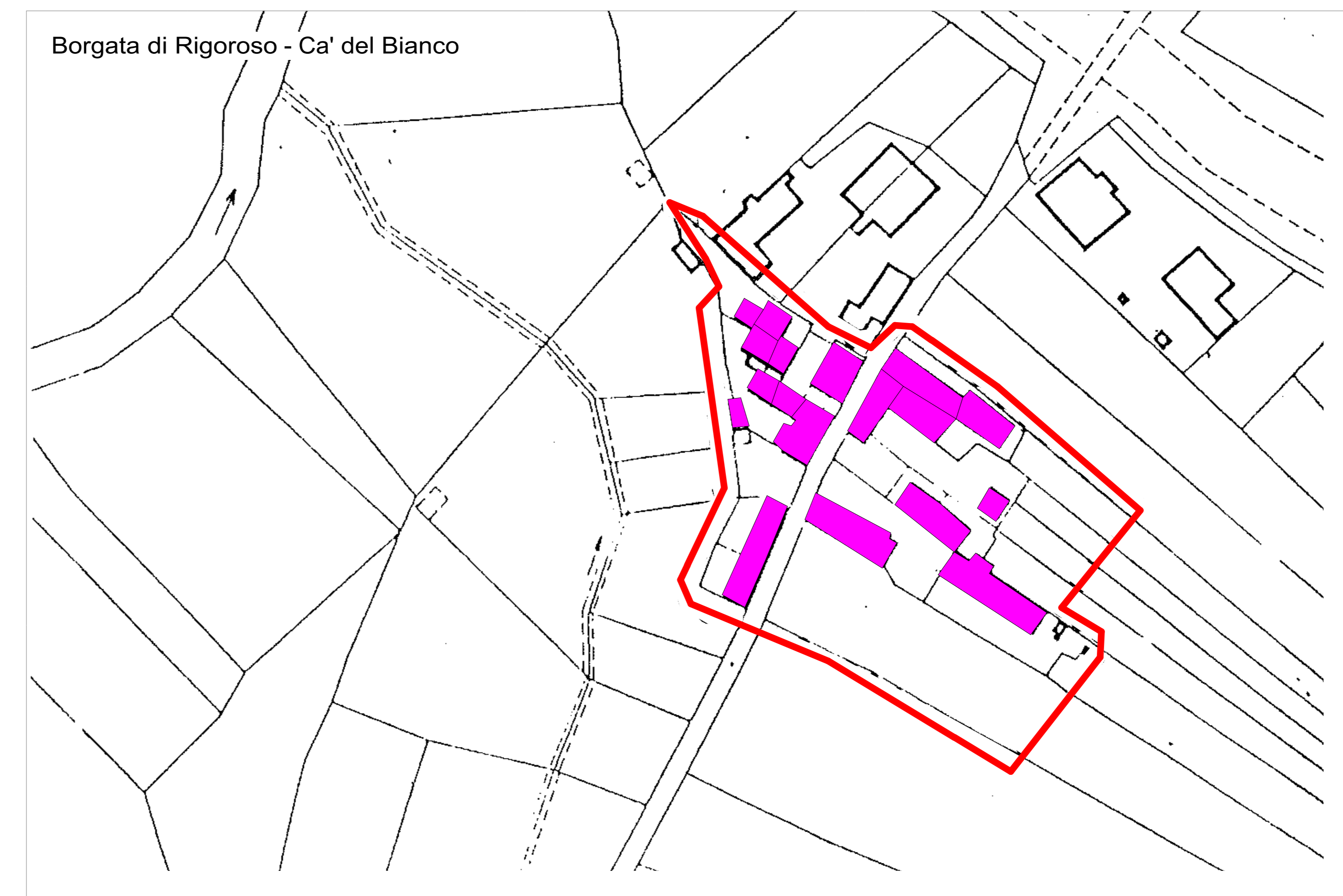


Borgata di Rigoroso - Spezia



ESTRATTO DEL P.R.G. "VARIANTE GENERALE AL P.R.G. - 2003" - Approvato con DGR n. 22-8181 del 11/02/2008

Borgata di Rigoroso - Ca' del Bianco



- LEGENDA**
- PERIMETRAZIONE DEL CENTRO ABITATO
 - - - PERIMETRAZIONE CENTRO STORICO ZONA A1 - AREA STORICA CENTRALE (ART. 24 L.R. 56/77 e s.m.l.)
 - PERIMETRAZIONE CENTRO STORICO ZONA A2 - AREA STORICA CENTRALE (ART. 24 L.R. 56/77 e s.m.l.)
 - A - EDIFICI MONUMENTALI DI ALTO PREGIO ARCHITETTONICO
 - B - EDIFICI DI ALTO PREGIO ARCHITETTONICO - AMBIENTALE E DOCUMENTALE ED EDIFICI DISTINTI DAL PIANO DEL COCCARE URBANO PER PARTICOLARI CARATTERISTICHE COSTRUTTIVE E ARCHITETTONICHE
 - C - EDIFICI DI QUINTA QUALITÀ ARCHITETTONICA - PREVEDI APPARTENENTI AL TESSUTO STORICO
 - D - EDIFICI FACENTI PARTE DEL TESSUTO STORICO CHE HANNO SUBITO INTERVENTI DI TRASFORMAZIONE CONSISTENTI, EDIFICI RICOSTRUITI O DI RECENTE COSTRUZIONE O IN CONTRASTO AMBIENTALE



PSR 2007-2013 Misura 322 Az. b



TAV. N. 3c
LOCALIZZAZIONE TIPOLOGIE EDILIZIE BORGATA DI RIGOROSO - ALLEGATA AL "MANUALE PER LA REALIZZAZIONE DEGLI INTERVENTI DI RECUPERO ED EX NOVO"

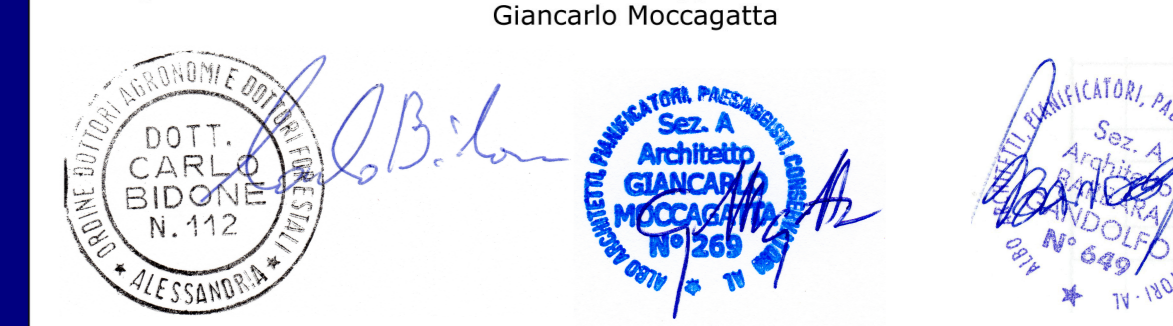
SCALA 1:500

IL SINDACO
Ing. Paolo Spineto

L'ASSESSORE ALL'URBANISTICA
Geom. Francesco Bisignano

IL RESPONSABILE DEL PROCEDIMENTO
Arch. Monica Ubaldeschi

I tecnici:
Dott. Agr. Carlo Bidone Arch. Paesaggista Giancarlo Moccagatta Arch. Barbara Gandolfo



Studio tecnico: Via Gramsci n. 25 - 15121 Alessandria - Tel. 0131/325087 - Fax 0131/510874